

L'agriculture
bio-dynamique,
une culture du vivant.

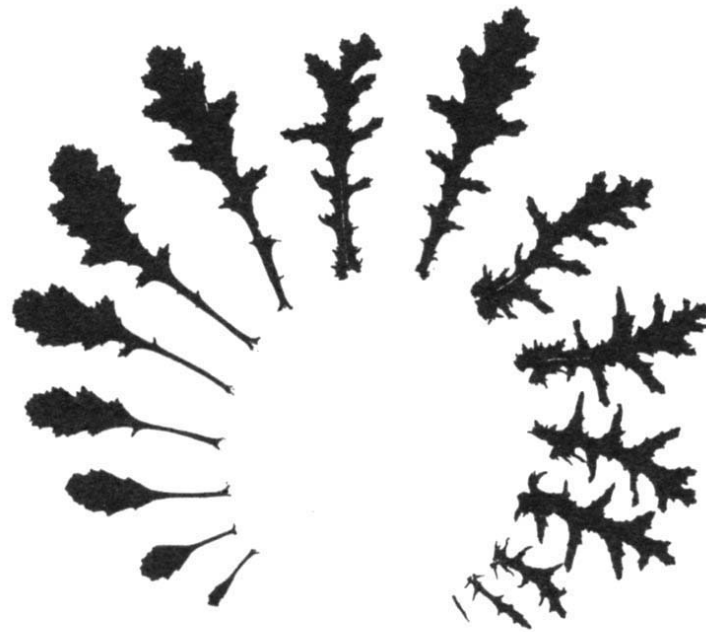


Historique

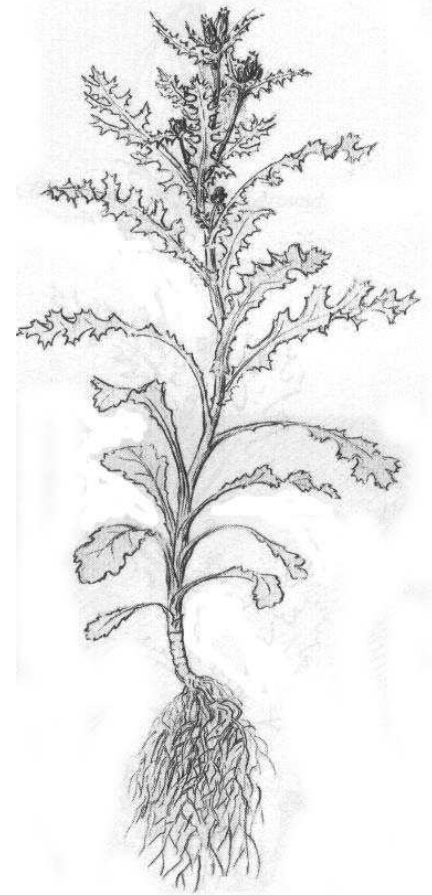
- 1790 : La métamorphose des plantes
- 1924 : Cours aux Agriculteurs
- 1939 : La fécondité de la terre
- 1965 : Lettre aux amis des champs et des jardins – devenu *Biodynamis*
- Années 70 : Développement sur tous les continents
- 1979 : Demeter France
- Aujourd'hui : 3300 fermes dans plus de 50 pays / 200 en France



J.W. Goethe (1749-1832)

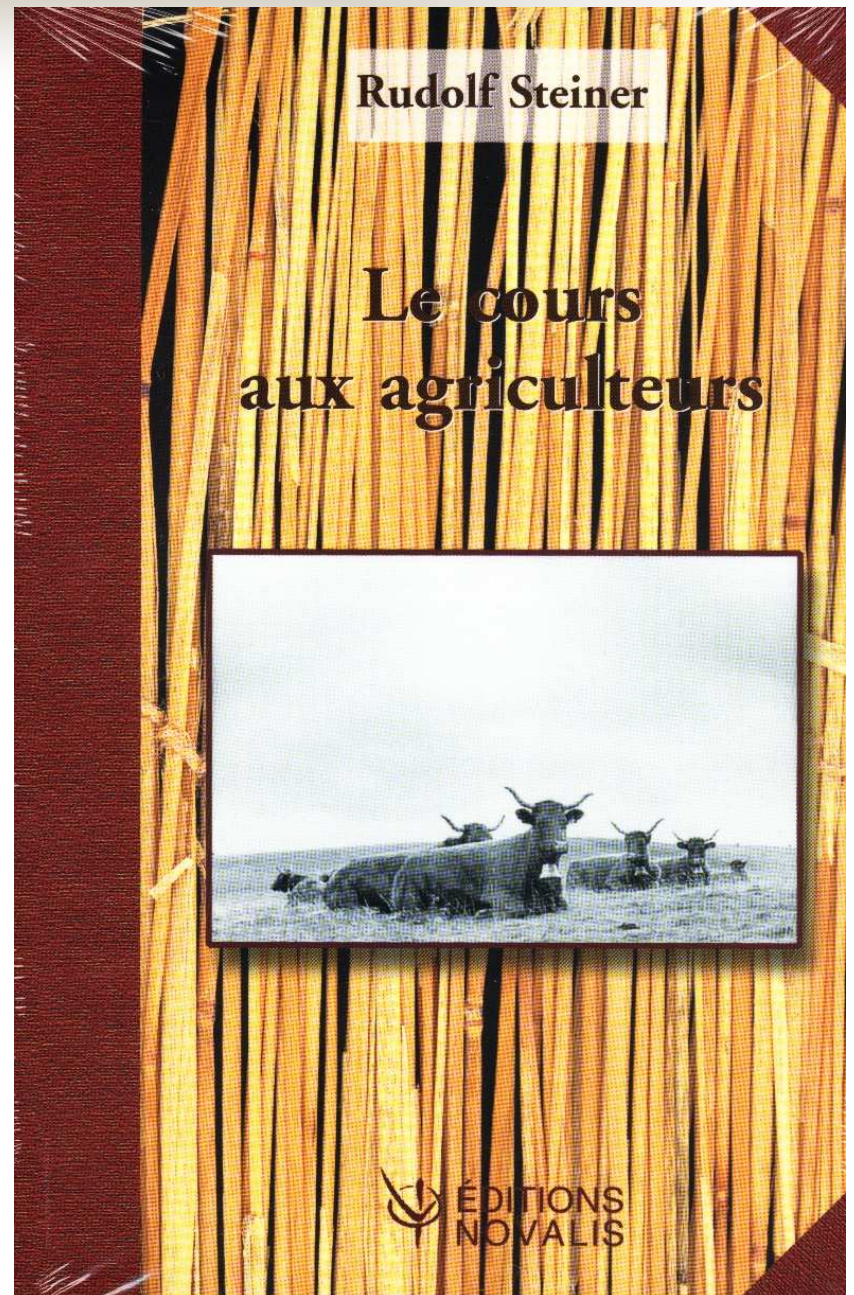


Métamorphose du séneçon vulgaire






R. Steiner (1861-1925)





Des bases scientifiques complétées par une autre approche du vivant

- Matière ↔ processus
 - Approche analytique ↔ approche globale
 - Appréciation quantitative ↔ qualitative
- 

BIODYNAMIS

La revue de l'Agriculture, du Jardinage
et de l'Alimentation Bio-Dynamiques

Trimestriel - Saint-Jean - Juin 2005 - N° 50 - 5 €

La polarité silice-calcaire
La ferme du chêne en Ile et Vilaine
Demeter contre les OGM

BIODYNAMIS

La revue de l'Agriculture,
et de l'Alimentation du Jardinage
Bio-Dynamiques

En chemin vers la qualité



L'agriculture «conventionnelle»

- Pesticides : 80 000 tonnes
- Engrais : 10 million de tonnes
- Pollution de l'eau
- Destruction des sols
- Destruction des paysages et de la biodiversité
- Déstructuration du tissu social et de savoirs
- Baisse de la qualité alimentaire
- Dépendance pétrolière



L'Agriculture Biologique

Les points communs

- ✓ Refus de tout produit de synthèse et des OGM
- ✓ Variétés adaptées au terroir
- ✓ Rotations longues
- ✓ Cultures d'engrais vert
- ✓ Compostage des matières organiques
- ✓ Désherbage mécanique ou thermique

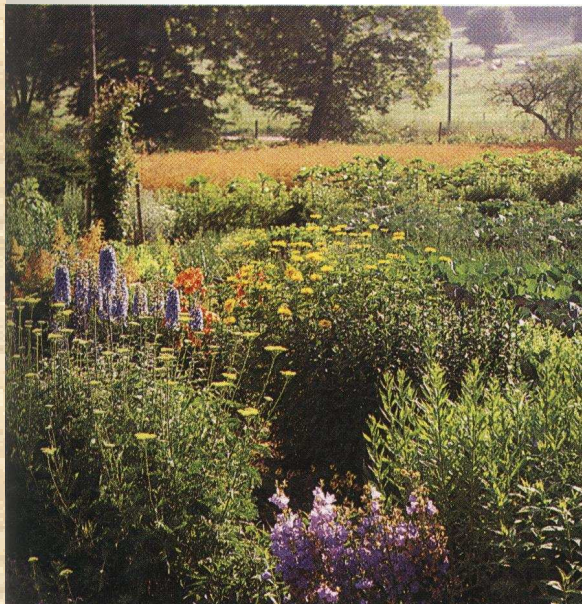
...



L'agriculture bio-dynamique

- L'organisme agricole
- Les préparations bio-dynamiques
- Le travail avec les rythmes cosmiques
- Engagement social fort

L'organisme agricole autonome et diversifié





Les préparations bio-dynamiques

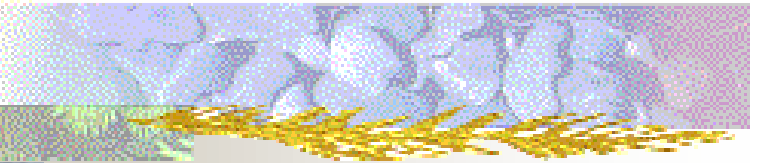
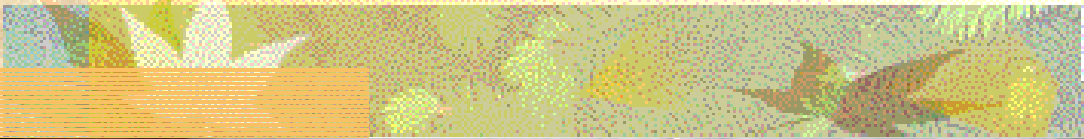
- 2 préparations à pulvériser :
 - ❑ Bouse de corne « 500 »
 - ❑ Silice de corne « 501 »

- 6 préparations pour le compost
 - ❑ Achillée millefeuille
 - ❑ Camomille
 - ❑ Ortie
 - ❑ Ecorce de chêne
 - ❑ Pissenlit
 - ❑ Valériane

La dynamisation

- Formation d'un vortex suivi d'un chaos, puis un nouveau vortex ... en alternance pendant une heure
- La qualité de l'eau est essentielle
- Permet au liquide «d'enregistrer l'information» contenue dans la substance





La silice de corne

Permet une meilleure utilisation de la lumière solaire ➡ meilleure structuration interne des plantes et meilleure résistance aux maladies



La silice de corne favorise les processus de concentration/différenciation de la plante et augmente la qualité alimentaire

La silice de corne (501) ,c'est une pulvérisation de lumière qui accroît la résistance, et la qualité.

- On utilise de 2 à 4 grammes par hectare, brassés (dynamisés) durant une heure dans 30 à 40 litres d'eau tiédie de bonne qualité.
- Une brumisation très fine (pression assez forte) sur la végétation à des stades divers.



La bouse de corne (500)



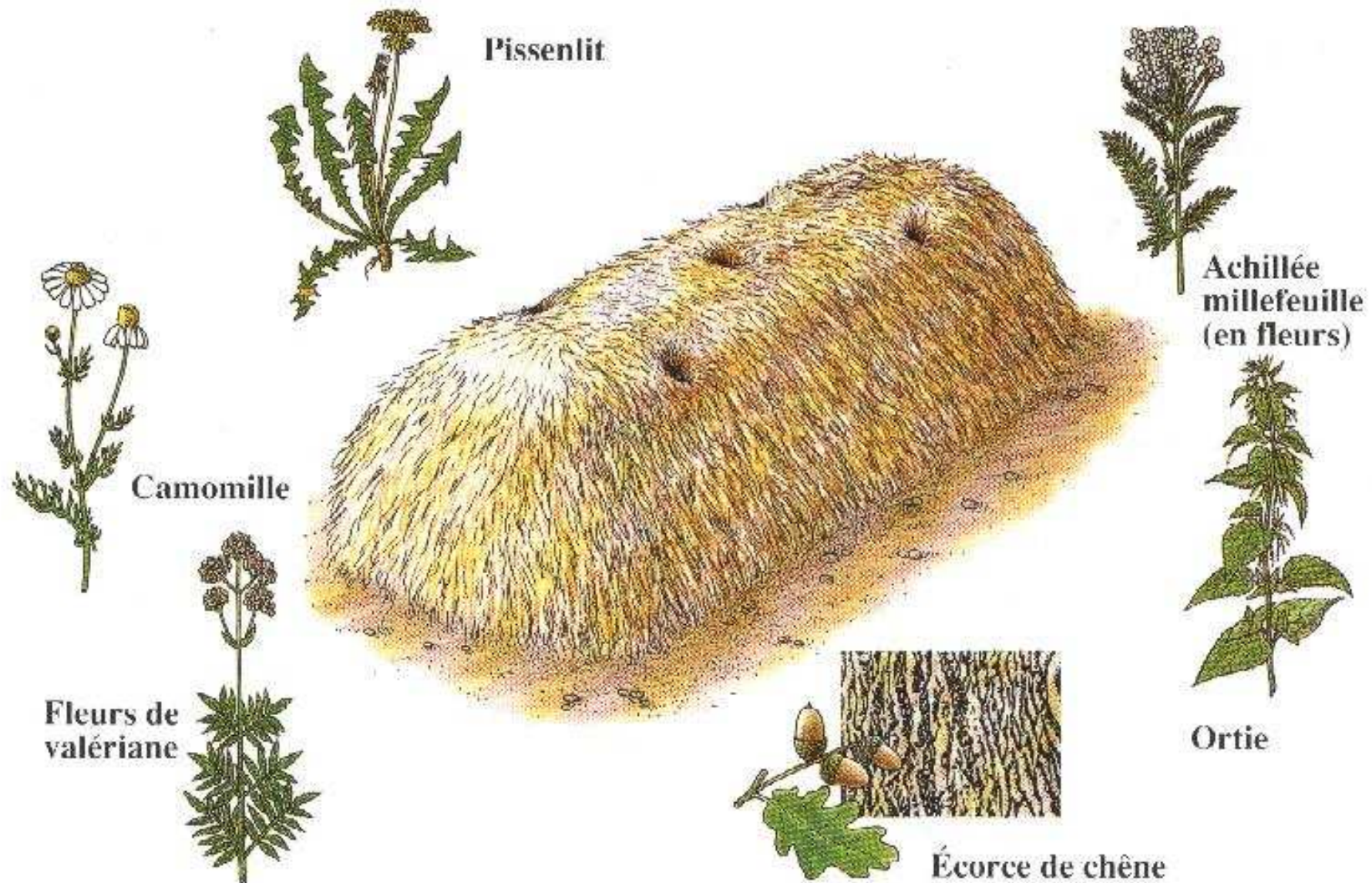
- C'est une préparation de base de l'agriculture bio-dynamique.
- 100 grammes de préparation par hectare brassés dans 30 à 50 litres d'eau de bonne qualité.

La bouse de corne

- C'est un modèle pour la formation de matière organique stable
- Elle favorise la vie du sol et aide à sa structuration



Le compost préparé



Les préparations du compost



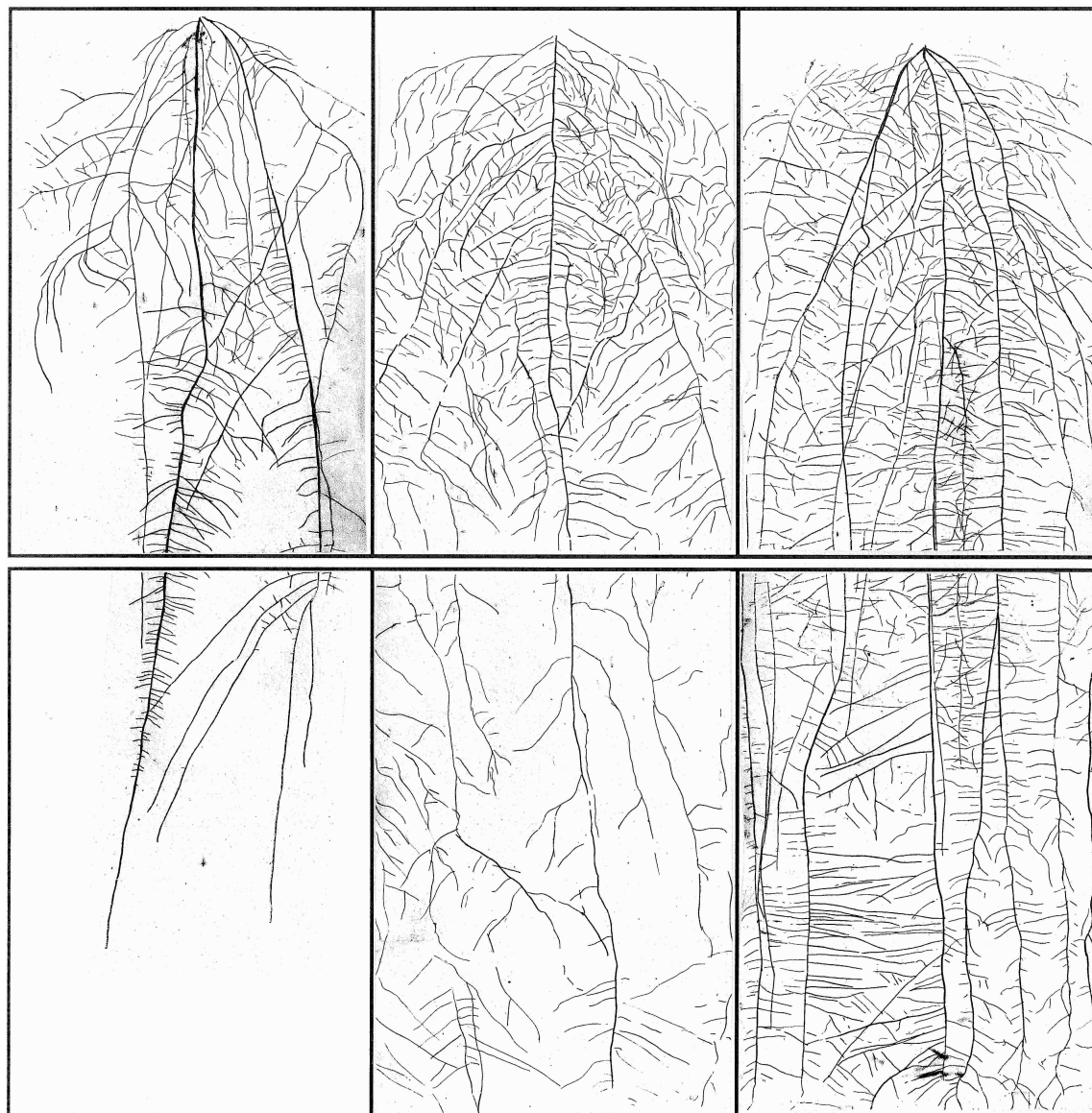
Influence du lisier traité par les préparations bio-dynamiques sur la croissance des racines du haricot nain

De gauche à droite :

Lisier non traité

Lisier aéré et additionné de bentonite

Comme précédent avec les préparations du compost



Influence des rythmes cosmiques



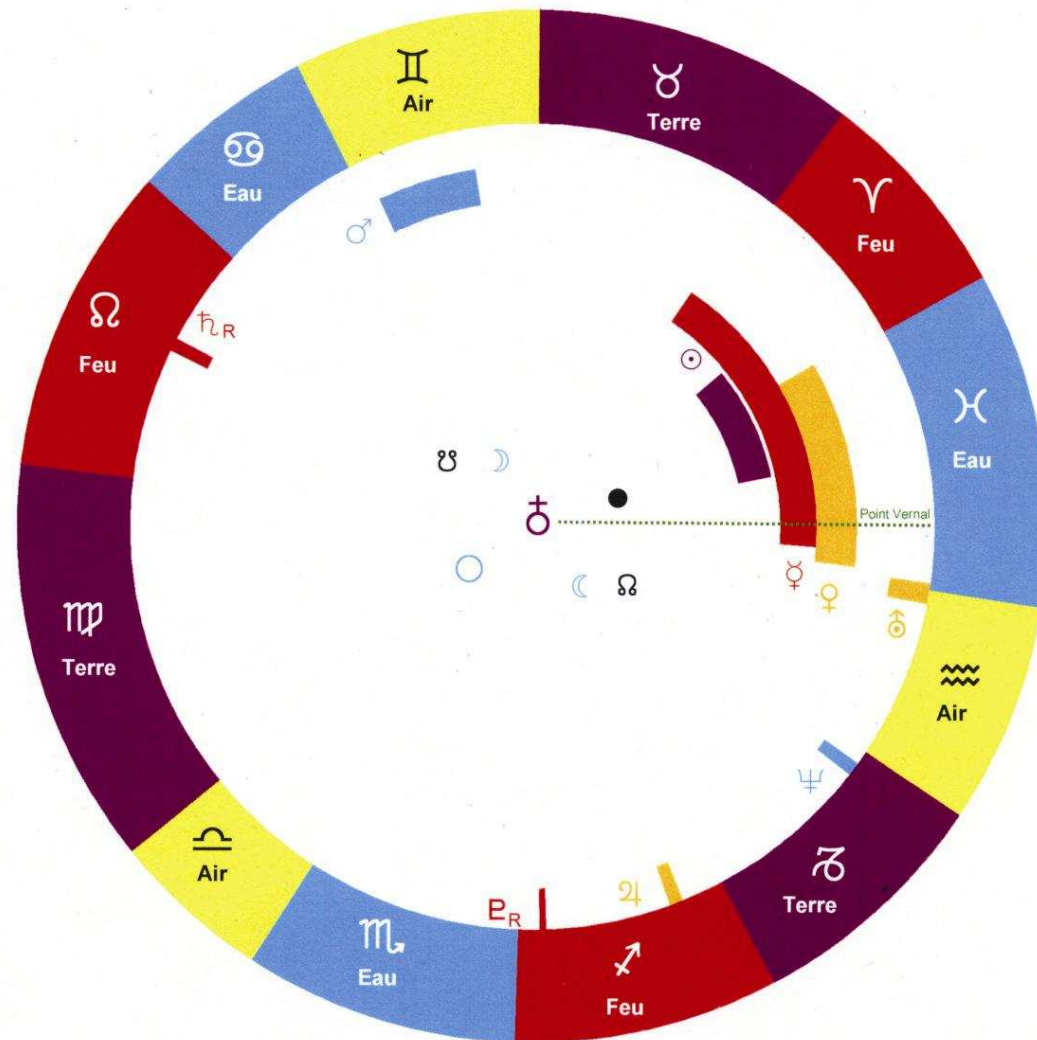
De tout temps la question à été de savoir ce qui se déroule à l'arrière plan du monde visible. Comment passer le seuil de la conscience diurne ordinaire ? Existe t'il une ou des méthodes ?

Le calendrier des semis

Soleil en Taureau	19. Ve ♉	Terre	Racine après 00	
	20. Sa ♄ 5	Ter/Lum	Racine jusqu'à 4, après 5 Fleur	
	Semaine 21			
	21. Di ♃	Lumière	Fleur jusqu'à 10 ----- et de 17 à 23 ----	O T
	22. Lu ♀ 00 ♁ 19 Pg16	Eau	-----	S
	23. Ma ♃	Eau	Feuille jusqu'à 15 ---- et après 23	T
	24. Me ♃ 16	Eau/Chal	Feuille jusqu'à 15, après 16 Fruit	
	25. Je ♃ Ascension	Chaleur	Fruit jusqu'à 12, après 13 Feuille	
	26. Ve ♉ 9 △	Chal/Ter	Feuille jusqu'à 11, après 12 Racine	O
	27. Sa ♉ 7 ☉	Terre	Racine	V T
	Semaine 22			
	28. Di ♉	Terre	Racine	
	29. Lu ♀ 00 ♁ 2 △	Lumière	Racine jusqu'à 8, après 9 Fleur Début Plant. 12 O	
	30. Ma ♀	Lumière	Fleur	TC
31. Me ♃ 5	Lum/Eau	Fleur jusqu'à 8, après 5 Feuille	V S	

CONSTELLATION	SYMBOLE	ÉLÉMENT	TEMPS	PLANTE
Poissons	♓	Eau	Humide	Feuille
Bélier	♈	Feu/Chaleur	Chaud	Fruit
Taureau	♉	Terre	Frais/Froid	Racine
Gémeaux	♊	Air/Lumière	Clair/Aéré	Fleur
Cancer	♋	Eau	Humide	Feuille
Lion	♌	Feu/Chaleur	Chaud	Fruit/graine
Vierge	♍	Terre	Frais/Froid	Racine
Balance	♎	Air/lumière	Clair/Aéré	Fleur
Scorpion	♏	Eau	Humide	Feuille
Sagittaire	♐	Feu/Chaleur	Chaud	Fruit
Capricorne	♑	Terre	Frais/Froid	Racine
Verseau	♒	Air/Lumière	Clair/Aéré	Fleur

Carte géocentrique (avril 08)





Influence de
l'impulsion
du rythme sidéral
sur la conservation
des pommes de
terres et sur la
formation
des laitues

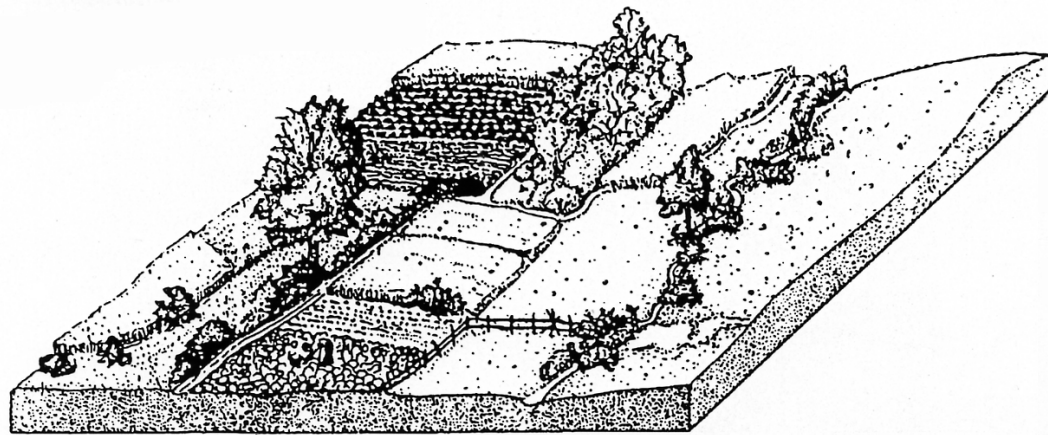


Salade semée en Verseau

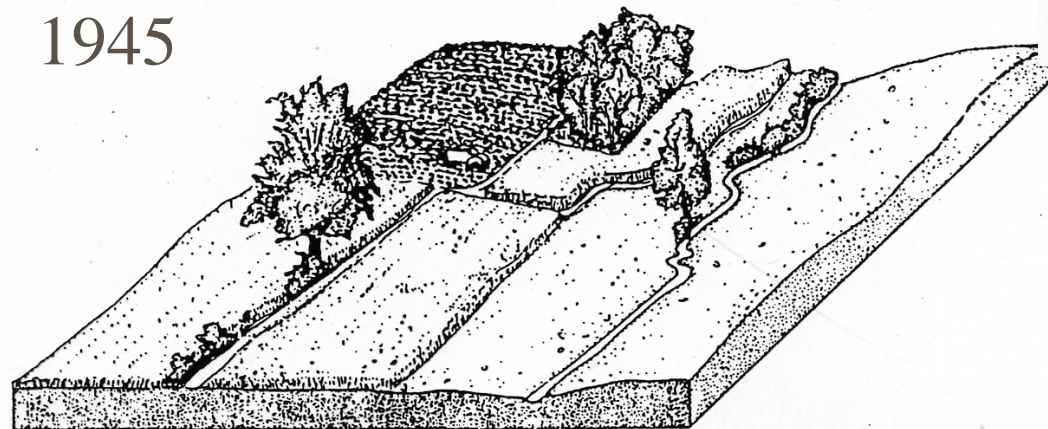
Salade semée en Poissons

La bio-dynamie, effets positifs sur la santé de la nature et de l'homme

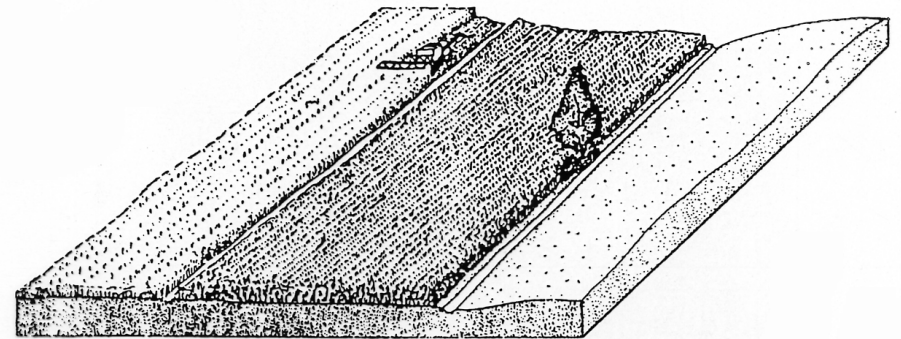
Métamorphose du paysage à l'époque industrielle



1945



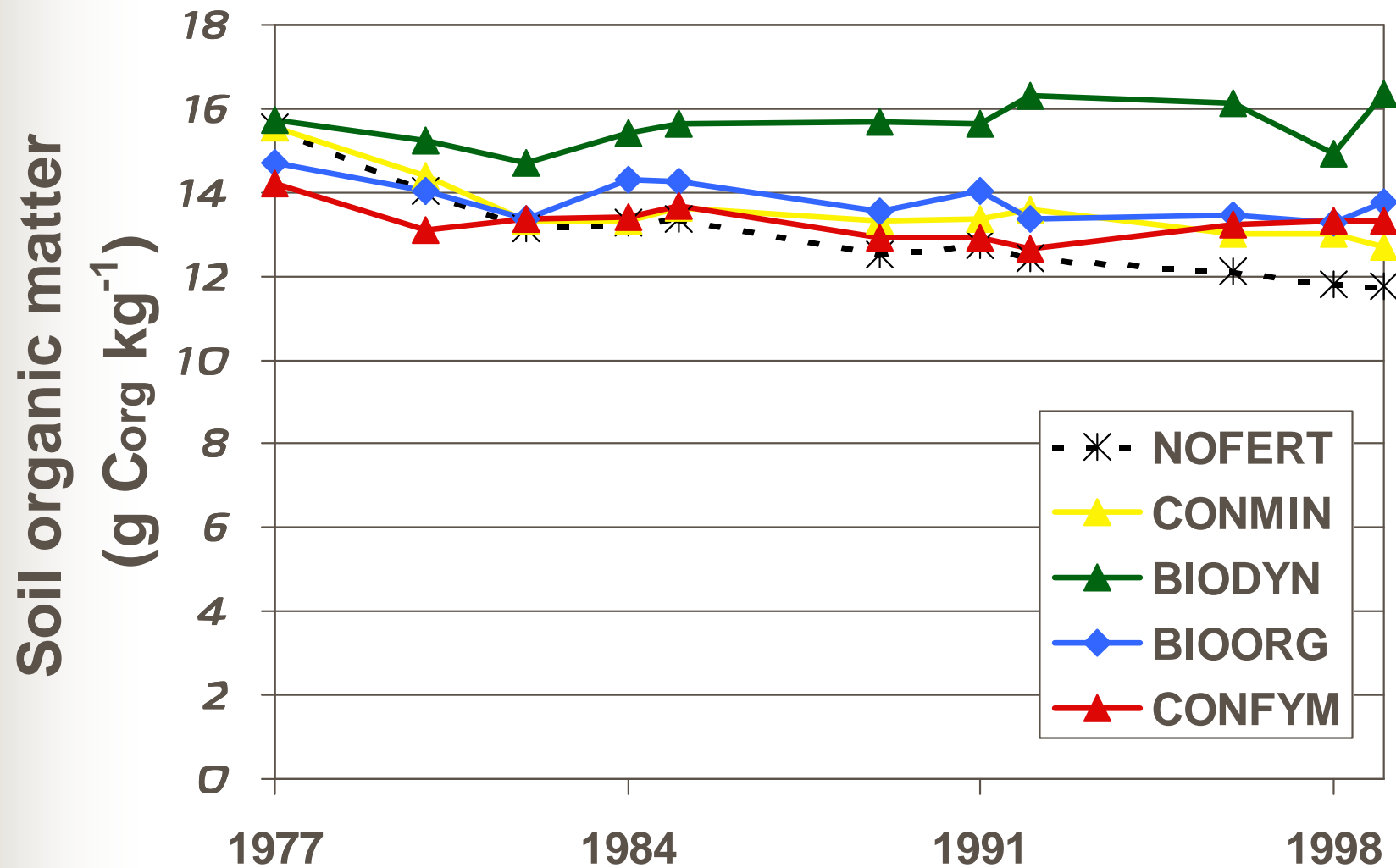
1965



Source : Schreiber 1980

1985

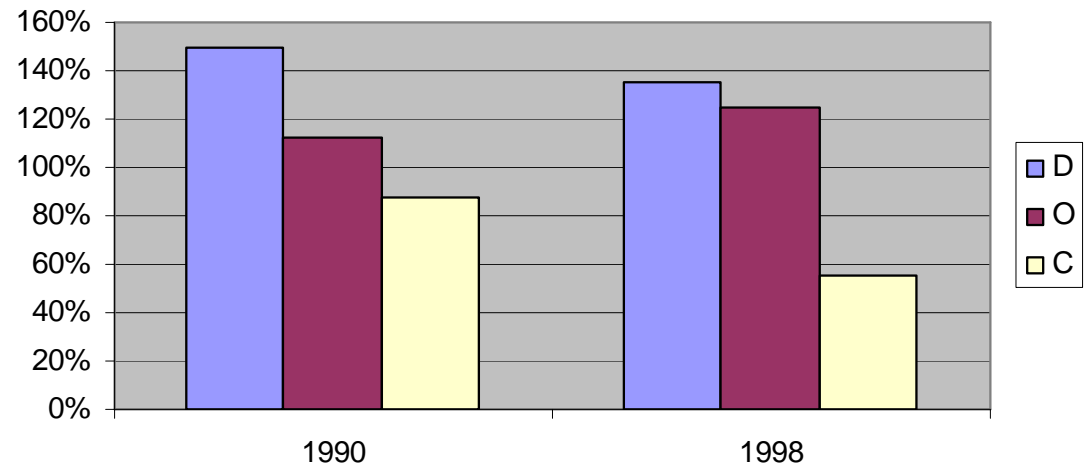
L'essai DOC: matière organique du sol



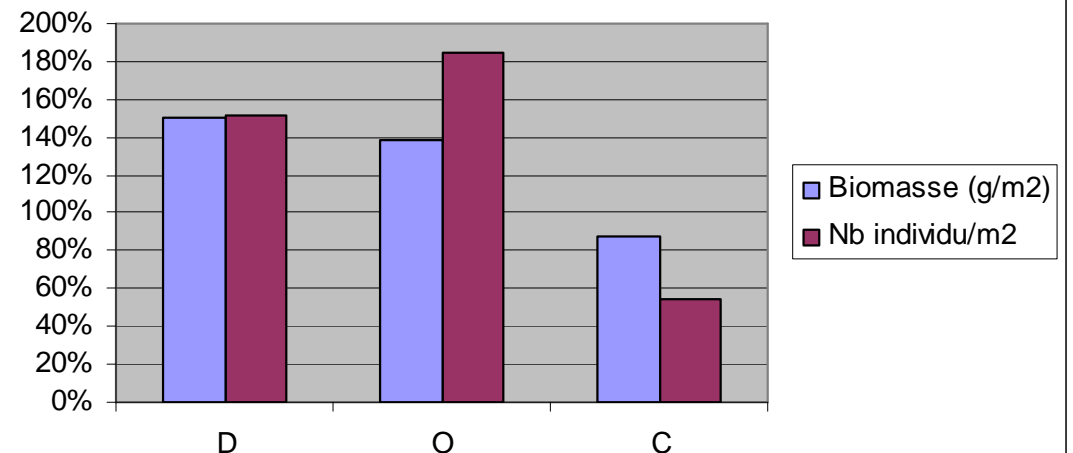
La bio-dynamie et la vie du sol

- L'agriculture bio-dynamique favorise le développement des micro-organismes et des vers de terre.

Biomasse microbienne (mg Cmic par Kg de terre)



Biomasse et nombre d'individus des vers de terre



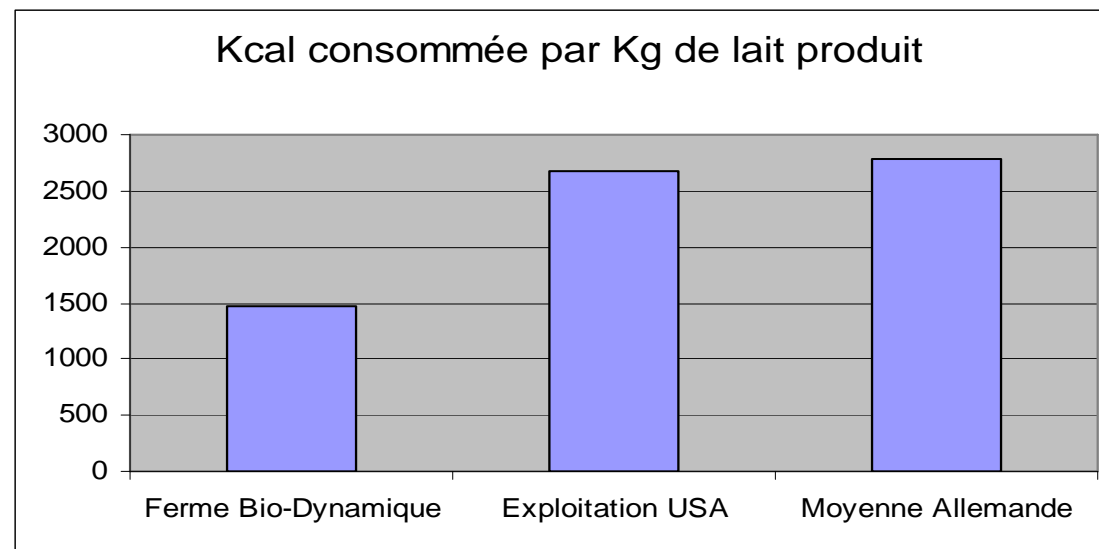
Bilan des nutriments

- Achat : de fourrage, paille, animaux et engrais organiques ou minérales
- Ventes : Quantité de nutriments contenue dans les productions vendues
- Rapport achat/vente : plus il est faible, plus la ferme est « autonome »

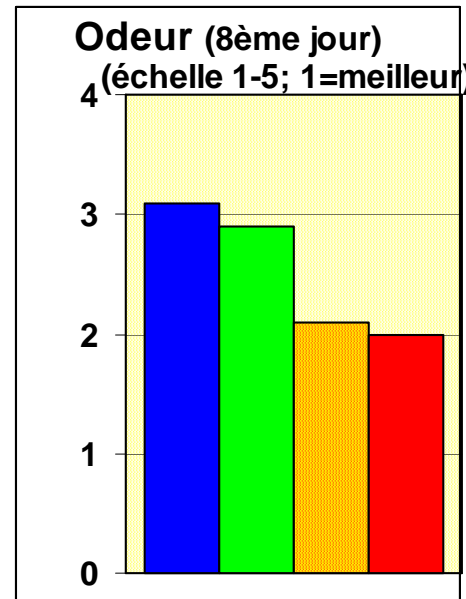
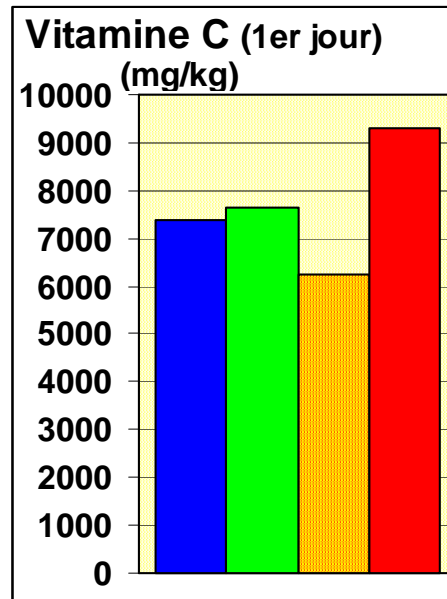
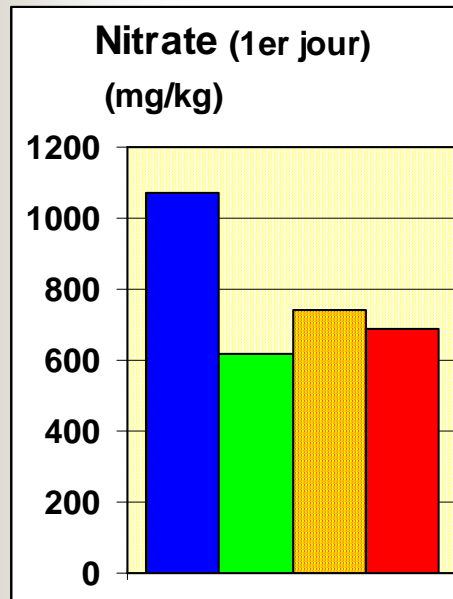
Malgré des bilans négatifs, la teneur du sol en N ne baisse pas.

- ➔ Les fermes bio-dynamiques sont beaucoup plus durables que les fermes conventionnelles.

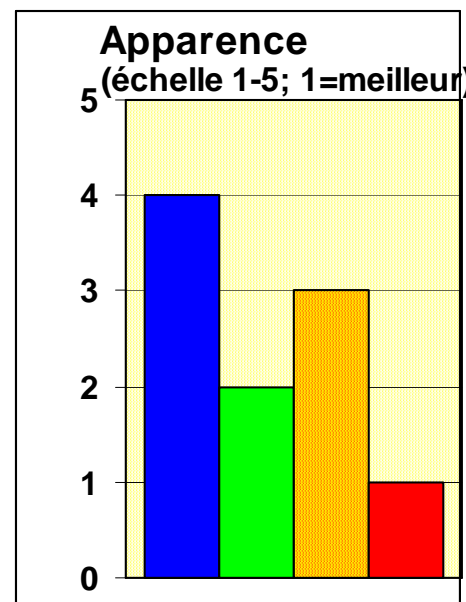
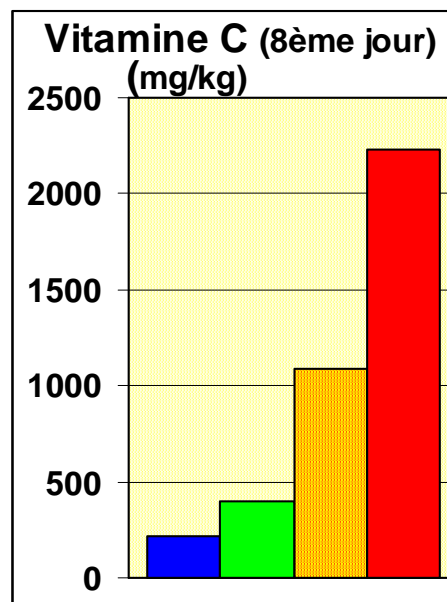
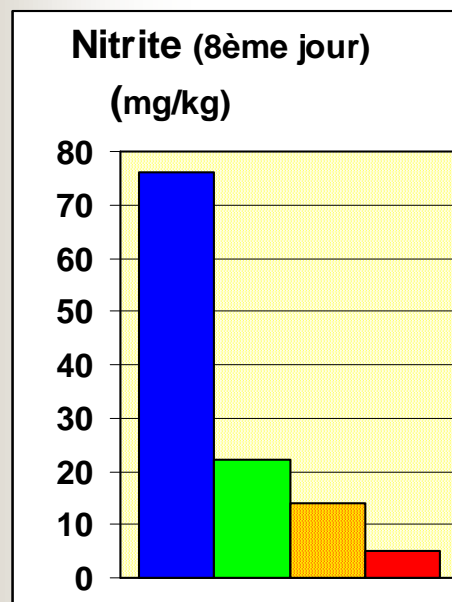
	Kg/ha/an		
	Azote (N)	Phosphore (P)	Potassium (K)
Achat			
Moyenne 4 fermes bd	12,6	11,0	7,0
Moyenne allemande	109,1	35,2	78,4
Vente			
Moyenne 4 fermes bd	38,1	8,4	15,5
Moyenne allemande	41,0	3,2	14,0
Rapport Achat/Vente			
Moyenne 4 fermes bd	0,33	1,31	0,45
Moyenne allemande	2,66	11,00	5,60



Amélioration de la qualité alimentaire de l'épinard par les préparations bio-dynamiques



- Compost
- Compost + 500 et 501
- Compost préparé
- Compost Préparé + 500 et 501



Source : Esaidi 1980
Repris par Institut for Bio-Dynamic Research 1999

Le lait de ferme

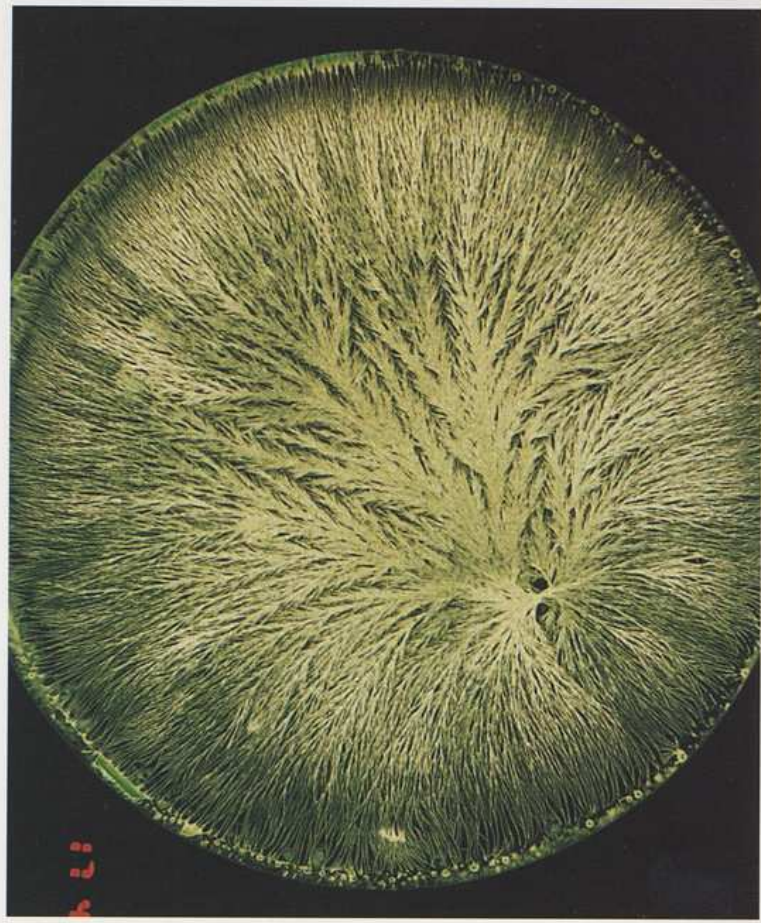
- Etude réalisée sur près de 15000 enfants de 9 à 13 ans
- Les enfants consommant du lait de ferme souffrent moins de rhume des foins et d'asthme.
- Le « lait de ferme » peut être cru ou bouillie (pasteurisé) mais non-homogénéisé, la composition des graisses est sans doute un facteur déterminant



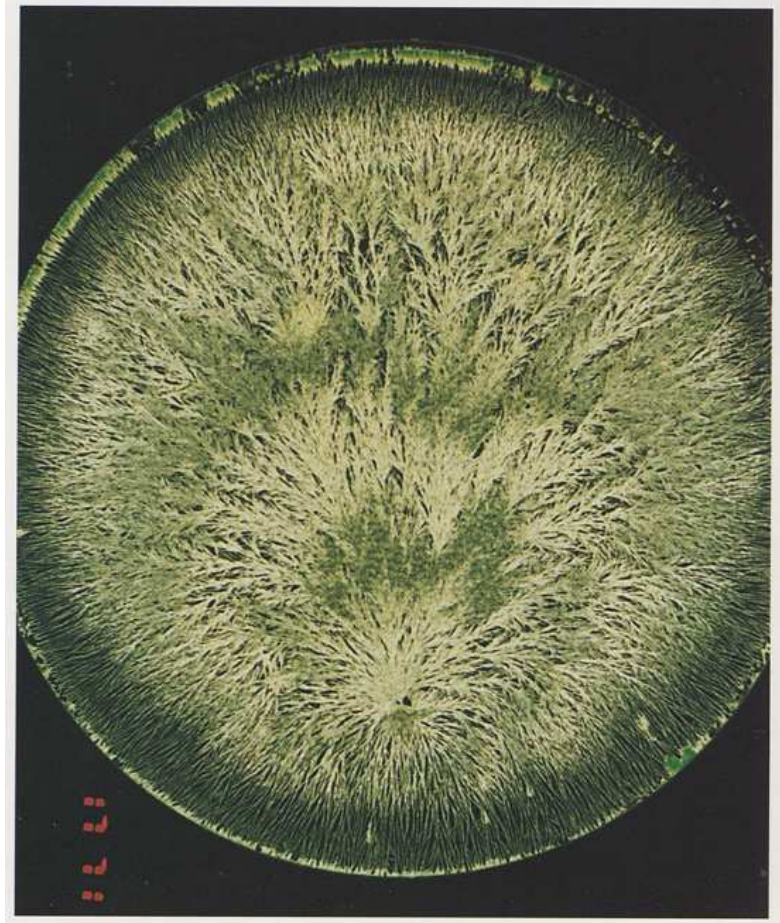
L'étude a été menée par l'Institut de médecine sociale et préventive de l'université de Bâle. Elle a été publiée dans le numéro de mai de la revue spécialisée « Clinical and Experimental Allergy ».

Association Demeter Suisse CH-4144 Arlesheim mail: info@demeter.ch web: www.demeter.ch

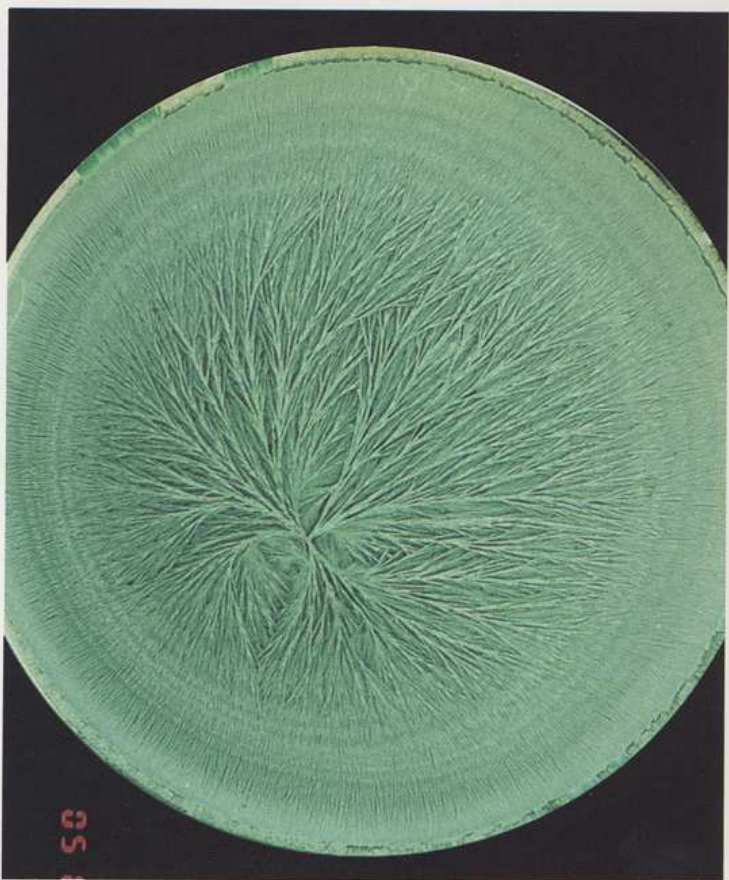
Les cristallisations sensibles



Jus de pomme DEMETER



Jus de pomme conventionnel



Lait cru DEMETER



Lait UHT

Influences sur le corps

l'âme et l'esprit

- Etude réalisée du 11 septembre au 6 novembre 2002 sur 35 religieuses dans un monastère de franciscaines.
- 2 semaines d'alimentation conventionnelle, 4 semaines d'alimentation bio-dynamique et à nouveau 2 semaines conventionnelles.
- Résultats : plus équilibrées, plus éveillées, meilleure forme, elles digéraient plus consciemment, mangeaient plus lentement, pouvaient mieux penser, rêvaient beaucoup et étaient moins sensibles à la douleur.
- Accroissement des lymphocytes montrant une amélioration des défenses immunitaires

La Maison de l'agriculture bio-dynamique

- *Mouvement de Culture Bio-dynamique*
- *Syndicat d'Agriculture Bio-Dynamique*
- *Demeter*

**5 place de la Gare
68000 COLMAR**

Tel. 03.89.24.36.41

www.bio-dynamie.org



Le Mouvement de Culture Bio-Dynamique

Fédération francophone des organismes régionaux de culture bio-dynamique

Objectif : Promotion et développement
de l'agriculture bio-dynamique



Moyens :

- Formations
- Edition
- Création de supports de communication
- Travail sur les bases de la bio-dynamie au niveau international





Le Syndicat d'Agriculture Bio-Dynamique

Objectif :

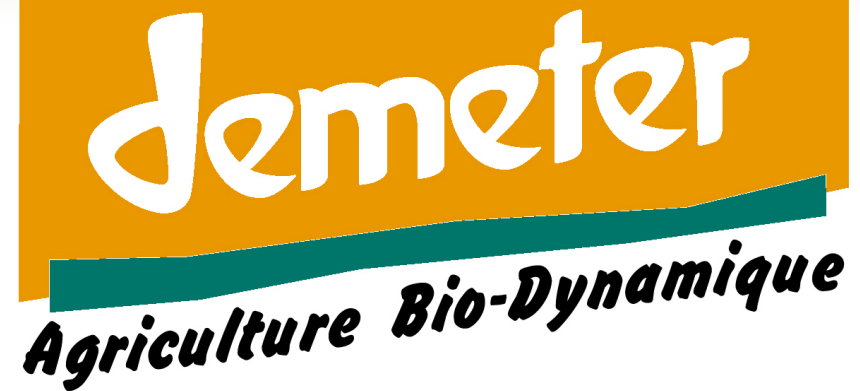
- Représenter et défendre
- Promouvoir les échanges
- Aide à la reconversion



Moyens :

- Formations et animations entre professionnels
- Elaboration des préparations
- Formation BPREA





Objectif : Gérance de la marque

Moyens :

- Contrôle et certification
- Cahiers des charges
- Contact avec les organismes officiels
- Relation avec Demeter international

